

Welke hybride werken trends zijn er?

Op de kantoormarkt zijn een aantal belangrijke trends die nu al of in de toekomst een grote invloed gaan hebben.

1. Ook na corona willen medewerkers (75%) deels thuis blijven werken
2. Kantoor transformeert naar een ontmoetingsplaats
3. Er is een tekort aan kantoorruimte
4. Huurders willen hoogwaardige kantoorruimte met oog op duurzaamheid (label C)

Kortom, hybride werken wordt een belangrijk onderwerp voor werkgever en werknemer.

Wat is hybride werken?

Hybride werken is het nieuwe werken. De combinatie tussen thuis, op kantoor of elders werken en tussen fysiek en digitaal werken, afhankelijk van de werkzaamheden. Het zorgt voor een betere balans tussen werk en privé, verhoogt de productiviteit en het werkgeluk.



Wat is Spaceti?

Spaceti is een platform dat is opgebouwd uit 3 onderdelen:

1. Software: Een intelligent platform met ingebouwde business intelligence tool voor het analyseren en optimaliseren van werkplekken met behulp van eigen of externe sensoren. Daarnaast het analyseren van gegevens over bezettingsgraad en welzijn op de werkplek en parkeerplaatsen
2. Sensoren: Draadloze sensoren verzamelen gegevens over bezetting (werkplek, kamer, parkeerplaats), binnenomgeving (temperatuur, luchtvochtigheid, CO2) of binnenpositionering
3. App: Het maximaliseren van de transparantie van de werkruimte en het stimuleren van de werknemerservaring door hen hun werkruimte in de palm van hun hand te geven.

Hoe speelt Spaceti in op de genoemde trends?

De oplossing van Spaceti richt zich volledig op het creëren van een unieke werkplekervaring en het digitaliseren van kantoren. Hierbij wordt rekening gehouden met de trends vanuit de markt.

1. Medewerkers hebben via de Spaceti app altijd inzicht in de beschikbare werkplekken.
2. Met spaceti kan je je gebouw op basis van taken inrichten (samenwerken, concentratieplekken, vergaderruimtes) en heb je direct inzicht in de bezetting daarvan.
3. Door werkplekmanagement toe te passen kan je effectiever omgaan met de werkplekken. Hogere bezettingsgraad van de bestaande werkplekken. Je kunt hiermee tot wel 30% aan werkplekken besparen.
4. Luchtkwaliteit meten, werkplekken op voldoende afstand, kortom maximale gebruik maken van de ruimtes op een optimale manier.



Hoe wordt het Spaceti platform opgebouwd?

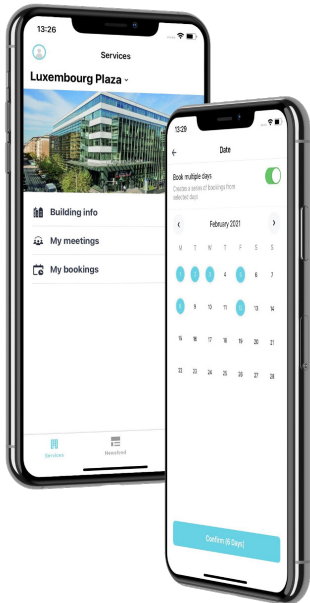
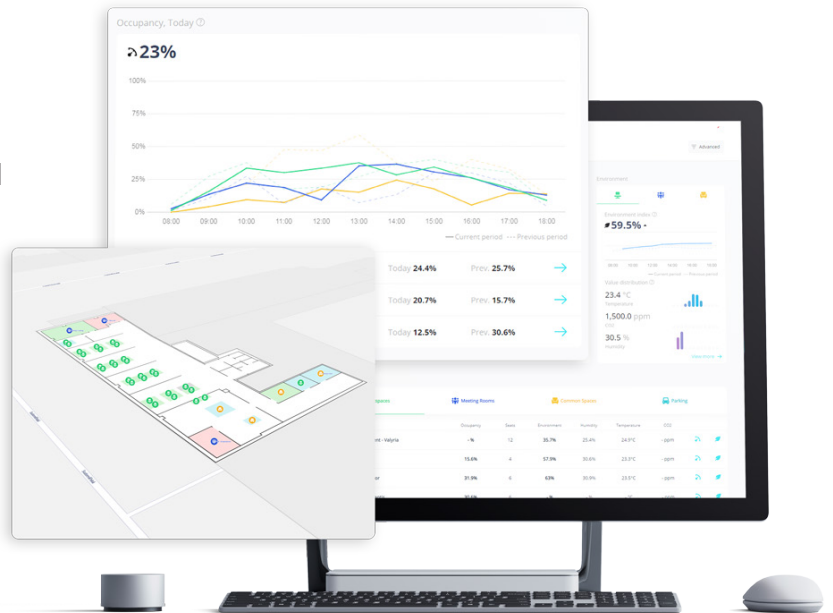
Het Spaceti platform bestaat zoals genoemd uit verschillende componenten, zowel software als hardware.

De software bestaat uit een cloudbases oplossing waarbij gebruik gemaakt kan worden van de webportaal en daarnaast de Spaceti App. Deze zijn voor zowel de facilitair manager als voor de medewerkers te gebruiken.

De hardware bestaat uit de volgende componenten:

- Gateway
- Luchtkwaliteitsensor
- Aanwezigheidssensor (vergaderruimtes)
- Bezettingssensor (werkplekken)
- Parkeerplaatssensor

De hardware componenten kunnen na koppeling met de gateway (draadloos) worden toegewezen aan een specifieke werkplek of ruimte in de software.



Wat zijn de voordelen van Spaceti?

1. Draadloze oplossing, Geen extra infrastructuur vereist, In staat om bestaande installaties achteraf aan te passen zonder grote veranderingen.
2. Wereldwijde connectiviteitsdekking: Geen IT-netwerkintegratie vereist, dankzij Vodafone IoT Sim-connectiviteitsgegevens worden via een end-to-end versleutelde tunnel naar de cloud gestuurd.
3. Integratie van diverse systemen (Microsoft office, Google Agenda) en sturingen zijn zeer eenvoudig met Spaceti. Dit maakt bestaande installatie direct onderdeel van het internet of things met alle mogelijkheden die dat biedt.
4. Gebruiksvriendelijke en intuïtieve app maakt het boeken van werkplekken en vergaderruimtes voor iedere medewerker mogelijk.
5. Spaceti is een cloudbased oplossing.

Samenvatting

- Maak ruimtegebruik effectiever en begrijp welke afdelingen meer ruimte nodig hebben
- Verhoog de productiviteit van medewerkers en creëer een op activiteiten gebaseerde werkplek
- Vervang handmatig tellen door een nauwkeurige digitale tool

Waarom kiezen voor Spaceti?

- Een bezettingsanalysetool voor datagestuurde besluitvorming
- Een draadloos en eenvoudig te installeren hulpmiddel voor beslissingen over ruimteplanning
- De schaalbaarheid om in de toekomst nieuwe functies toe te voegen

Kortom, creëer een unieke werkplek ervaring en digitaliseer uw kantoren met Spaceti. Verbind alle systemen in uw gebouwenportfolio op één platform: beheer en verzamel uw gegevens allemaal op één plek.